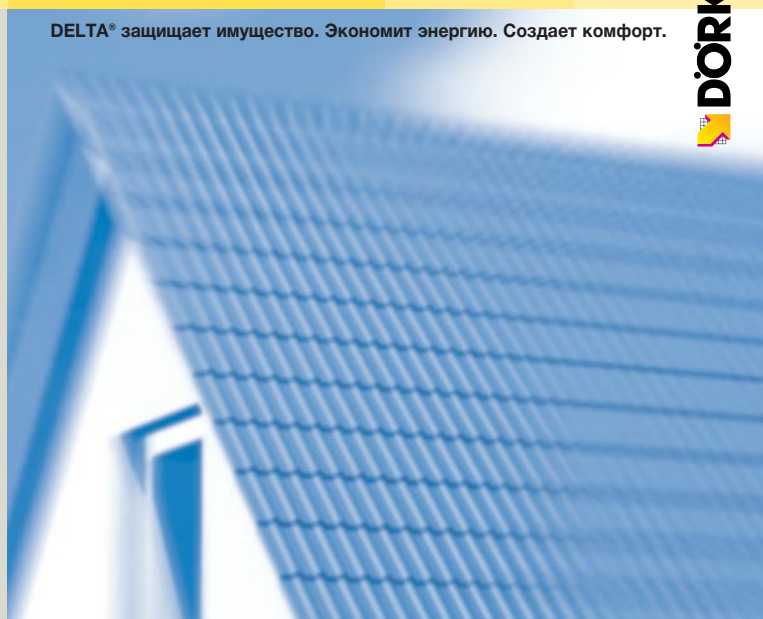


DELTA®

DELTA® защищает имущество. Экономит энергию. Создает комфорт.

DELTA® является зарегистрированным товарным знаком компании Ewald Dörken AG, Хердене.



DELTA®

Подкровельные плёнки DELTA®

DELTA®-MAXX PLUS
DELTA®-MAXX
DELTA®-FOXX PLUS
DELTA®-VENT N PLUS
DELTA®-VENT S PLUS
DELTA®-FOL PVG
DRAGOFOL
DELTA®-REFLEX PLUS
DELTA®-DAWI GP
DELTA®-LUXX



ООО Дёркен
141420, Московская область,
г. Химки, мкр. Сходня
ул. Октябрьская, д. 29
Телефон / Факс (колл-центр):
+7 495 574-94-69 / 89,
добавочный 132 или 134
buro@doerken.ru
www.doerken.ru

Предприятие группы Dörken.

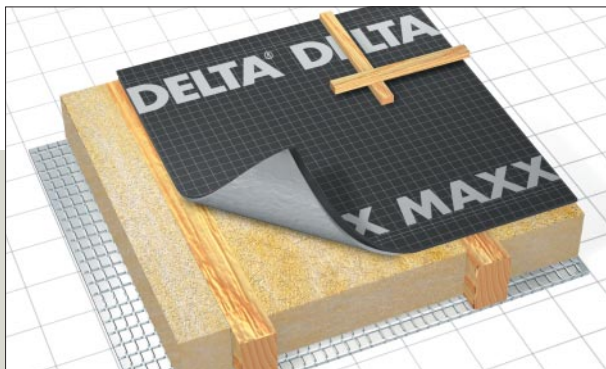
Официальный дилер

■ Диффузионные мембраны и гидроизоляционные плёнки

■ Пароизоляционные плёнки

■ Специальные плёнки для вентилируемых фасадов

DELTA-MAXX

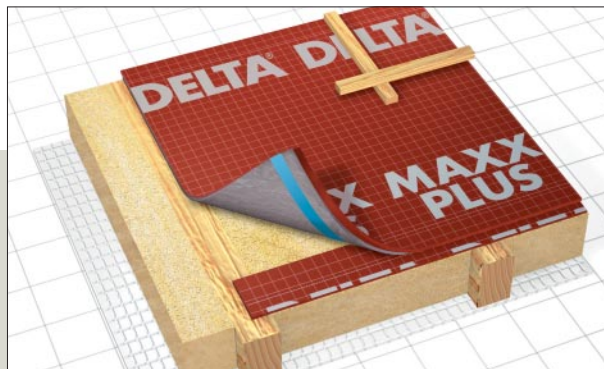


Диффузионная подкровельная мембрана для полностью утеплённых скатных крыш. Укладывается на утеплитель или сплошной настил.

- Надежный отвод внутренней парообразной влаги благодаря высокой паропроницаемости.
- Надежно защищает теплоизоляцию от наружной влаги - дождя и задуваемого снега.
- Имеет антиконденсатный слой для удержания капельной влаги (до 1000 г/м²).
- Имеет высокую прочность на разрыв. Обеспечивает максимальную безопасность во время производства кровельных работ.

Материал	Полиэфирный нетканый материал с паропроницаемым полиуретановым покрытием.
Разрывное усилие	450 / 300 Н/5 см
Значение S _d	ок. 0,15 м
Термостойкость	от -40 °С до +80 °С
Вес	ок. 190 г/м ²
Размер рулона	50 x 1,50 м

DELTA-MAXX PLUS

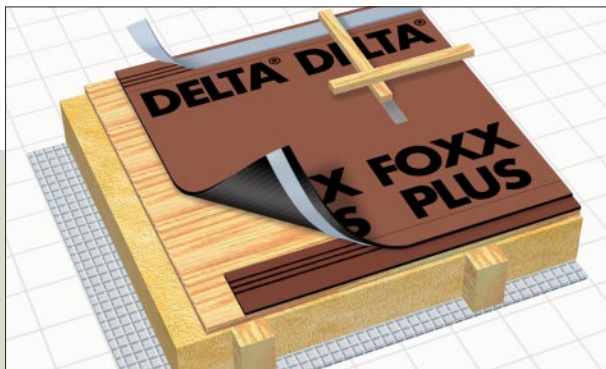


Диффузионная подкровельная мембрана для полностью утеплённых скатных крыш. Укладывается на утеплитель или сплошной настил. Имеет встроенную самоклеящуюся ленту для проклейки нахлёстов рулонов.

- Снижает затраты энергии на отопление зданий благодаря полной ветронепроницаемости.
- Не требуется выполнять расчёт образования конденсационной влаги.
- Может использоваться для вентилируемых фасадов.
- Полностью водонепроницаема.
- Имеет высокую прочность на разрыв и высокую прочность на продавливание при перемещении кровельщиков.
- Простая и не требующая больших затрат укладка благодаря нетканому материалу и ромбовидному тиснению поверхности.

Материал	Полиэфирный нетканый материал с паропроницаемым полиуретановым покрытием.
Разрывное усилие	450 / 300 Н/5 см
Значение S _d	ок. 0,15 м
Термостойкость	от -40 °С до +80 °С
Вес	ок. 190 г/м ²
Размер рулона	50 x 1,50 м

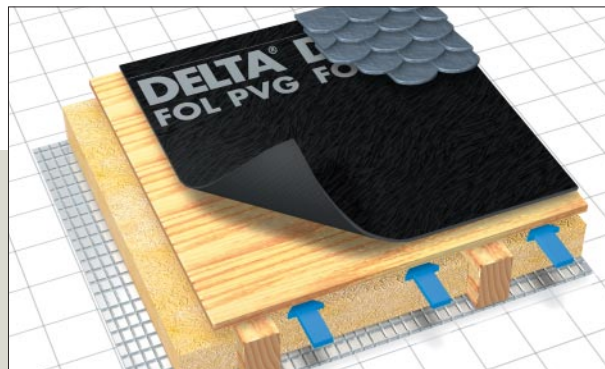
DELTA®-FOXX PLUS



Гидроизоляционная плёнка с двумя зонами проклейки для пологих крыш, создаёт водонепроницаемое основание кровли. Укладывается на сплошной настил.

- Высокая прочность на разрыв и продавливание в ходе кровельных работ.
- Применяется для крыш с одним или двумя вентиляционными зазорами.
- Водоотталкивающее дисперсионное покрытие.
- Водонепроницаемые примыкания к стенам, трубам, окнам, защита от талой воды.
- Плёнка DELTA®-FOXX без самоклеящихся полос.

DELTA®-FOL PVG



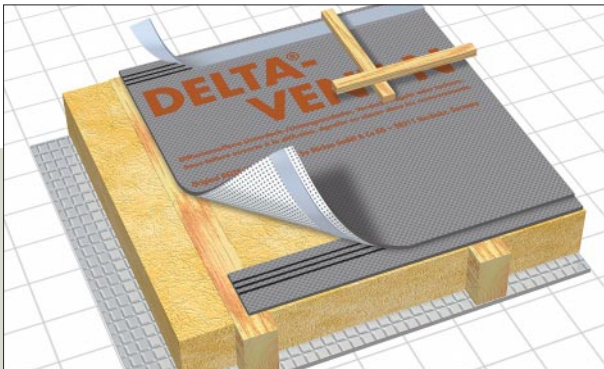
Гидроизоляционная плёнка для крыш с двухслойной вентиляцией. Укладывается на стропила или сплошной настил.

- Высокая прочность на продавливание в ходе кровельных работ и большой запас прочности на разрыв.
- Надежно защищает утеплитель от задуваемого снега, пыли и дождя.
- Высокая стойкость к воздействию УФ-облучения.
- Идеально подходит для кровель из малоформатных материалов, укладываемых на сплошной настил (натуральный сланец, кровельные плитки).
- Применяется в качестве разделительного слоя для медной, цинковой, стальной и алюминиевой кровли.

Материал	Водонепроницаемый нетканый материал из полиэстера с паропроницаемым дисперсионным покрытием.
Разрывное усилие	370 / 270 Н/5 см
Значение S_d	ок. 0,02 м
Термостойкость	от -40 °С до +80 °С
Вес	ок. 270 г/м ²
Размер рулона	50 x 1,50 м

Материал	Нетканый материал из полипропилена с водонепроницаемым подслоем.
Разрывное усилие	270 / 200 Н/5 см
Значение S_d	ок. 3,0 м
Термостойкость	от -40 °С до +80 °С
Вес	ок. 210 г/м ²
Размер рулона	50 x 1,50 м

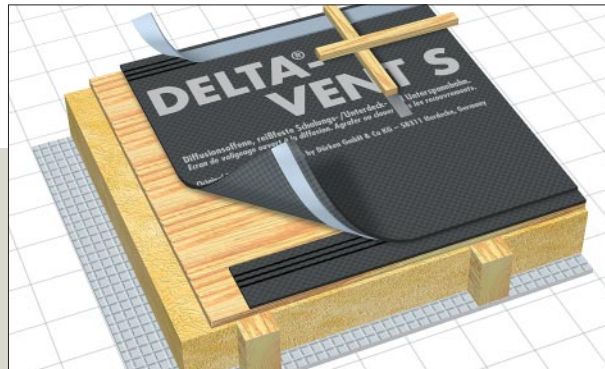
DELTA®-VENT N PLUS



**Диффузионная плёнка с двумя зонами проклейки.
Монтируется на утеплитель.**

- 3-слойная пленка из полипропилена.
- Укладывается только на утеплитель.
- Соединение слоёв плёнки производится ультразвуком (на молекулярном уровне).
- Для вентилируемых фасадов выпускаются плёнки специальных размеров: длина 100 м, ширина 2,8 или 3,0 м.
- Плёнка DELTA®-VENT N без самоклеящихся полос.

DELTA®-VENT S PLUS



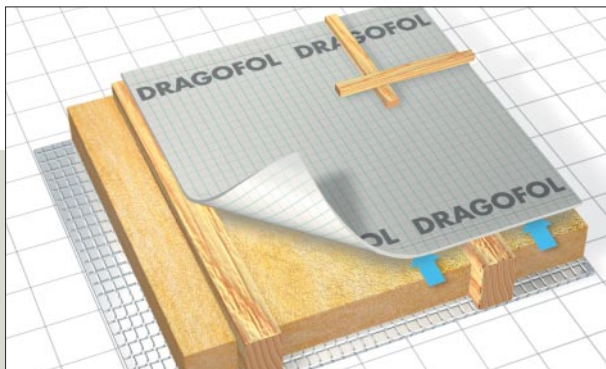
**Диффузионная плёнка с двумя зонами проклейки.
Монтируется на сплошной настил или утеплитель.**

- 3-слойная пленка из полипропилена с усиленным нижним слоем.
- Полная водо- и ветронепроницаемость.
- Соединение слоёв плёнки производится ультразвуком (на молекулярном уровне).
- Применяется для устройства вентилируемых фасадов.
- Плёнка DELTA®-VENT S без самоклеящихся полос.

Материал	3-слойная плёнка из нетканого полипропилена.
Разрывное усилие	220 / 130 Н/5 см
Значение S_d	ок. 0,02 м
Термостойкость	от -40 °C до +80 °C
Вес	ок. 120 г/м ²
Размер рулона	50 x 1,50 м / 100 x 3,00 м

Материал	3-слойная плёнка из нетканого полипропилена.
Разрывное усилие	260 / 180 Н/5 см
Значение S_d	ок. 0,02 м
Термостойкость	от -40 °C до +80 °C
Вес	ок. 140 г/м ²
Размер рулона	50 x 1,50 м

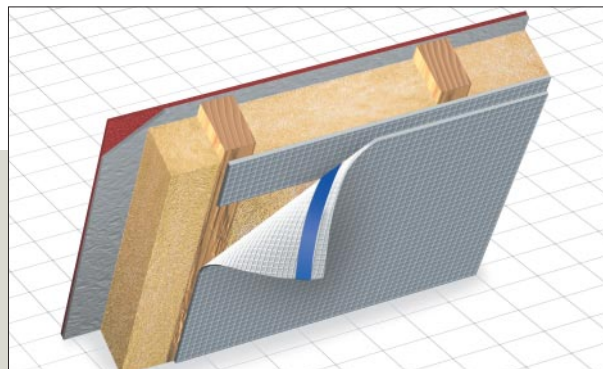
DELTA®-DRAGOFOL



Гидроизоляционная плёнка для чердачных крыш или мансард с двухслойной вентиляцией. Укладывается на стропильные ноги.

- Армированная трёхслойная пленка из специального полиэтилена.
- Высокая прочность на разрыв, мелкоячеистая структура.
- Применяется для крыш с двумя вентиляционными зазорами.
- Микроперфорация способствует дополнительному выводу водяного пара.

DELTA®-REFLEX PLUS



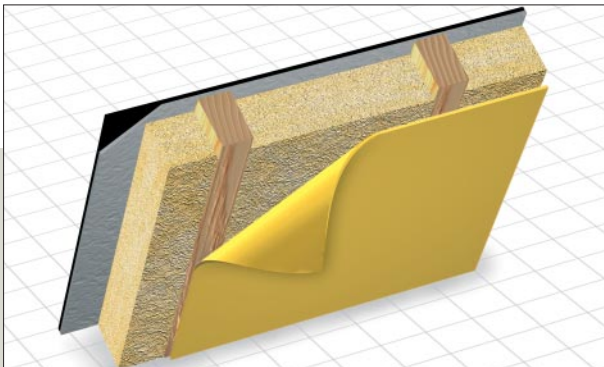
Пароизоляционная плёнка для любых конструкций крыш. Полная защита от конвективного и диффузионного переноса водяного пара.

- Рекордная прочность на разрыв и высокая пластичность.
- Надежно защищает утеплитель и стропильную конструкцию от увлажнения водяным паром.
- Экономия до 10 % затрат на отопление помещения благодаря снижению теплопотерь и полной воздухо непроницаемости.
- Отражение внутрь до 50 % тепла за счёт рефлексного слоя.
- Плёнка DELTA®-REFLEX без встроенной самоклеящейся ленты.

Материал	Полиэтилен с армирующей сеткой.
Разрывное усилие	400 / 300 Н/5 см
Значение S _d	ок. 3 м
Термостойкость	от -40 °С до +80 °С
Вес	ок. 140 г/м ²
Размер рулона	50 x 1,50 м

Материал	4-слойная плёнка из полиэтилена, напылённого алюминия и полиэфира.
Разрывное усилие	450 / 400 Н/5 см
Значение S _d	более 150 м
Термостойкость	от -40 °С до +80 °С
Вес	ок. 180 г/м ²
Размер рулона	50 x 1,50 м / 25 x 3 м

DELTA®-DAWI GP

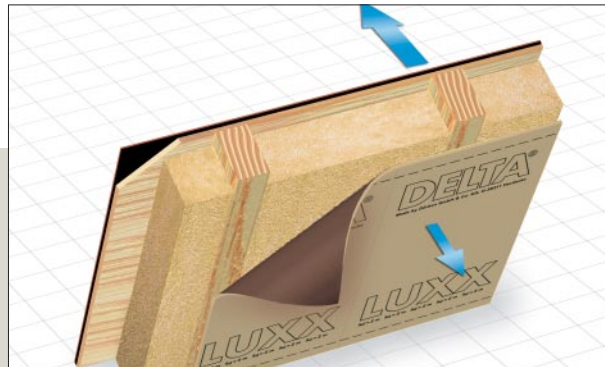


Пароизоляционная плёнка для любых конструкций крыш. Полная защита от конвективного и диффузионного переноса водяного пара.

- Однослойная пленка из специального полиэтилена.
- Высокая прочность на разрыв.
- Позволяет контролировать качество утепления благодаря прозрачной структуре.
- Выпускается специальными размерами, экономя трудозатраты при монтаже.

Материал	Специальный полиэтилен.
Разрывное усилие	170 / 150 Н/5 см
Значение S_d	более 100 м
Термостойкость	от -40 °С до +80 °С
Вес	ок. 180 г/м ²
Размер рулона	50 x 2 м / 25 x 4 м

DELTA®-LUXX

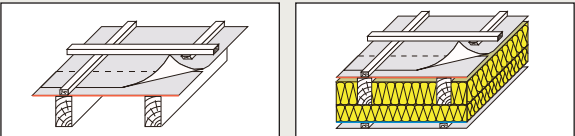
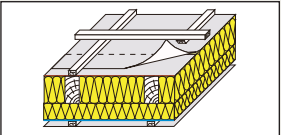
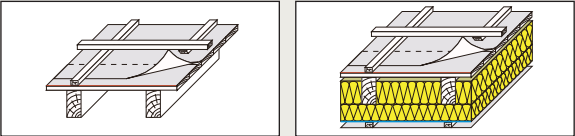
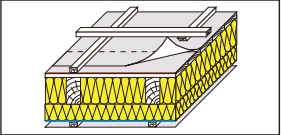
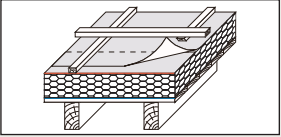


Пароизоляционная плёнка для конструкций крыш с полным утеплением стропил. Полная защита от конвективного переноса водяного пара и ограничение диффузии влаги.

- Идеально подходит для домов с непостоянным проживанием, т.к. позволяет удалять из помещения остаточную влажность благодаря диффузионной способности.
- Надежно защищает утеплитель и стропильную конструкцию от увлажнения водяным паром в сочетании с любой диффузионной мембраной DELTA®.
- Ограничивает диффузию пара до естественных значений.
- Позволяет просушивать утеплитель и стропила внутри мансарды.

Материал	2-слойная плёнка из нетканого полипропилена и полиэтилена.
Разрывное усилие	140 / 110 Н/5 см
Значение S_d	ок. 2 м
Термостойкость	от -40 °С до +80 °С
Вес	ок. 150 г/м ²
Размер рулона	50 x 1,50 м

Варианты применения системы изоляции скатных крыш DELTA®.

Схема крыши	Гидроизоляционная плёнка	Пароизоляционная плёнка
<p>Двухслойная вентиляция. Мансарды и чердаки.</p> 	<p>DRAGOFOL DELTA®-FOL PVG DELTA®-FOL PVE</p>	<p>DELTA®-REFLEX PLUS DELTA®-REFLEX DELTA®-DAWI GP</p>
<p>Однослойная вентиляция. Мансарды.</p> 	<p>DELTA®-MAXX PLUS DELTA®-MAXX DELTA®-MAXX TITAN DELTA®-MAXX COMFORT DELTA®-VENT N PLUS DELTA®-VENT S PLUS DELTA®-VENT N DELTA®-VENT S</p>	<p>DELTA®-REFLEX PLUS DELTA®-REFLEX DELTA®-DAWI GP DELTA®-LUXX</p>
<p>Двухслойная вентиляция. Сплошной настил.</p> 	<p>DELTA®-FOL PVG</p>	<p>DELTA®-REFLEX PLUS DELTA®-REFLEX DELTA®-DAWI GP</p>
<p>Однослойная вентиляция. Сплошной настил.</p> 	<p>DELTA®-FOXX PLUS DELTA®-FOXX DELTA®-VENT S PLUS DELTA®-VENT S DELTA®-MAXX PLUS DELTA®-MAXX DELTA®-MAXX TITAN</p>	<p>DELTA®-REFLEX PLUS DELTA®-REFLEX DELTA®-DAWI GP DELTA®-LUXX</p>
<p>Утепление над стропилами.</p> 	<p>DELTA®-MAXX PLUS DELTA®-MAXX DELTA®-MAXX TITAN DELTA®-MAXX COMFORT DELTA®-VENT N PLUS DELTA®-VENT S PLUS DELTA®-VENT N DELTA®-VENT S</p>	<p>DELTA®-REFLEX PLUS DELTA®-REFLEX DELTA®-DAWI GP DELTA®-FOL PVG</p>

Практичные аксессуары для подкровельных и пароизоляционных плёнок DELTA®.



DELTA®-MULTI-BAND
Универсальная односторонняя клейкая лента.



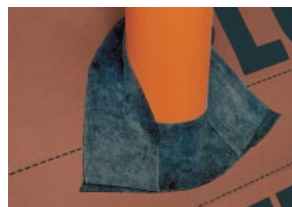
DELTA®-BUTYL-BAND
Двусторонняя, армированная лента из бутилкаучука.



DELTA®-POLY-BAND
Односторонний скотч с алюминиевым напылением.



DELTA®-THAN и DELTA®-TIXX
Клеи для гидроизоляционных и пароизоляционных плёнок.



DELTA®-FLEXX-BAND
Соединительная клейкая лента для примыканий плёнок к стенам, окнам, кровельным проходкам.



DELTA®-NAGELDICHTUNGSBAND
Самоклеющаяся уплотнительная лента для контробрешётки.